

EGO Smart Heater

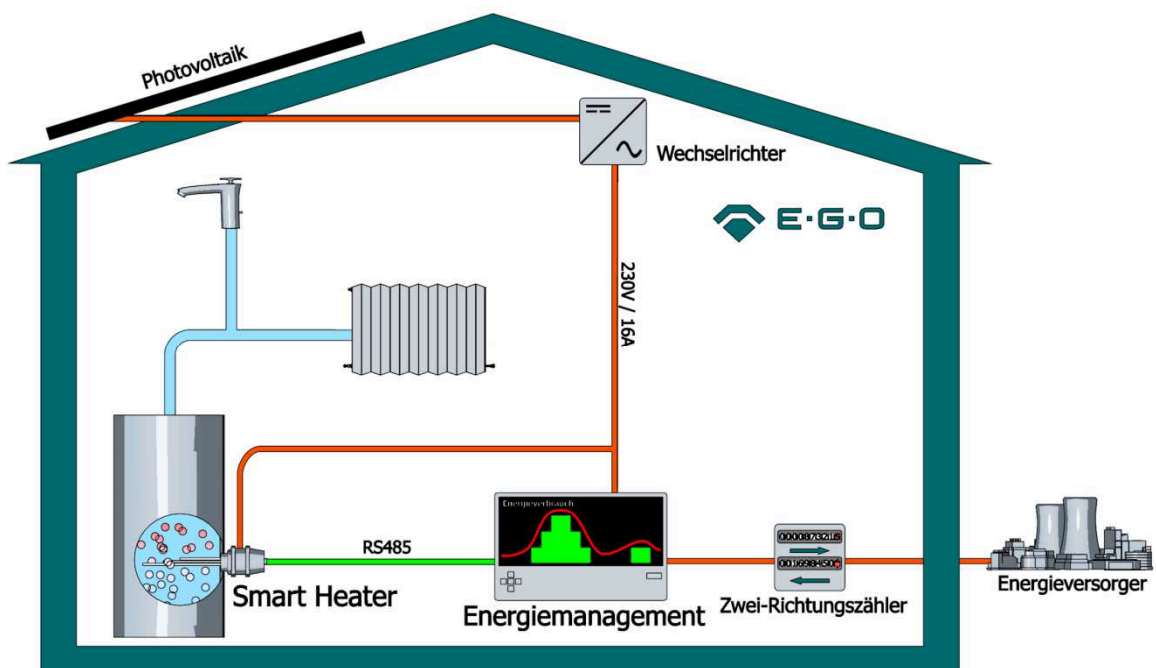
PRODUKTDATENBLATT

Warmes Wasser aus erneuerbaren Energien? Nichts leichter als das. Ob PV-Anlage, Wärmepumpe oder ein anderes System – Optimieren Sie Ihren selbst erzeugten Strom für den Eigenverbrauch. Werden Sie unabhängig vom Energieversorger und unterstützen Sie Ihre Heizungsanlage durch ein einfach zu installierendes System. Unser intelligenter Einschraubheizkörper speichert überschüssige Energie in Form von warmem Wasser. Das ist einfach, up-to-date und umweltfreundlich.

Der EGO Smart Heater arbeitet in Kombination mit einem Energiemanagement-System. Der Energiemanager übermittelt die Information der verfügbaren Energie an den EGO Smart Heater, der seine Leistung in 500 W Schritten bis zu 3500 W darauf abstimmt. Der EGO Smart Heater nutzt nur den überschüssigen Strom, ohne diesen teuer vom Netz zu beziehen.

DIE WICHTIGSTEN FAKTEN DES EGO SMART HEATER

- Leistung: 0 bis 3500 W, in Stufen von 500 W schaltbar
- Um 10% höherer Wirkungsgrad im Vergleich zu ähnlichen Systemen
- Einfach nachrüstbar -> Plug & Play
- Integriertes Leistungsteil (kein externes Schütz notwendig)
- Nachhaltig: mit EEBus-Vernetzung, der Standard für das Smart Home
- Entwicklung und Produktion: 100% Made in Germany



TECHNISCHE DATEN

UMGEBUNGSBEDINGUNGEN

Umgebungstemperatur: 0... +40°C
 Höhe über N.N.: 3.000 m

NORMEN UND ZULASSUNGEN

Norm: DIN EN 60335-1,
 DIN VDE 0700-253
 DIN EN 60730 1+9,
 DIN EN 62233

Schutzklasse: I
 Überspannungskategorie: II
 Zertifikate: CE, VDE

KOMMUNIKATION

Schnittstelle: RS485 Modbus
 Ausgabewerte: Aktuelle Leistung,
 Datenkommunikation
 Temperatureinstellungen: bis max. 80 °C,
 Frostschutz-Funktion

MATERIAL

Heizstab: Ni-Fe-Cr-Legierung
 INCOLOY 825, 2.4858
 Schraubkopf: Edelstahl 1.4301

MECHANISCHE DATEN

Schutzart: IP54 (DIN EN 60529)
 Gehäuse: PA6 GF30
 Anschlussgewinde: R 1 ½" (G1 ½ G)
 Schlüsselweite: 60 mm
 Unbeheizte Länge: 95 mm
 Max. Eintauchtiefe: 450 mm

ELEKTRISCHE DATEN

Leistungsaufnahme: < 0,5 W (ohne Heizkörper)
 Stromversorgung: 230V / 16A

VARIANTEN

SH350 ELS (standard) für Trinkwasserspeicher
 SH350 ELI (isoliert) für Brauchwasserspeicher mit
 Opferanode

INSTALLATIONSANLEITUNG

Nur waagrecht Einbau zulässig. Die Heizstäbe müssen vollständig mit Flüssigkeit bedeckt sein. Die Zirkulation der Flüssigkeit im Bereich der Heizstäbe darf nicht behindert werden. Weitere Informationen zur Montage sind der Installationsanleitung des EGO Smart Heater zu entnehmen.

